



**GERMAN  
INTERNATIONAL  
SCHOOL  
WASHINGTON D.C.**

*Die Deutsche Internationale Schule Washington D.C. (GISW) ist für ihre hervorragenden Angebote und Leistungen im mathematisch-naturwissenschaftlichen Bereich ausgezeichnet worden und ist seit dem Schuljahr 2018/2019 Mitglied im Deutschen Netzwerk der exzellenten MINT-EC-Schulen. Die GISW ist damit die erste MINT-EC-Schule in den USA und die erste nicht europäische Schule in diesem Netzwerk.*

*The German International School Washington D.C. (GISW) has been recognized for its outstanding offerings and achievements in STEM subjects and is, as of the 2018/19 school year, a member of the German network of excellent MINT-EC Schools. This makes the GISW the first MINT-EC school in the U.S. and the first non-European school in the network.*

**MINTec  
Schule®**



## Was ist MINT-EC?

MINT steht für Mathematik, Informatik, Naturwissenschaften und Technik. MINT-EC ist das nationale Excellence-Netzwerk von Schulen mit Sekundarstufe II und ausgeprägtem MINT-Profil in Deutschland. Die Aufnahme in dieses Netzwerk zeugt von unserer Wettbewerbsfähigkeit und bestätigt die hohe Qualität des MINT-Profils unserer Schule. Weitere Informationen: <http://www.mint-ec.de>.

## What is MINT-EC?

*MINT stands for Mathematics, Computer Science, Natural Sciences, and Technology; the German equivalent to STEM (Science, Technology, Engineering and Mathematics). MINT-EC is a German network of excellent STEM secondary schools (grades 5 through 12). Acceptance into this network is competitive and validates the high quality of our school's STEM profile. Further Information: <http://www.mint-ec.de>.*

**MINT** ist ein integraler Bestandteil all unserer Curricula, vom Kindergarten bis zur Klasse 12.

**STEM** is integral to our curriculum from preschool through Grade 12.



## Was bedeutet MINT-EC für das Lehren und Lernen an unserer Schule?

Die Mitgliedschaft der GISW bei MINT-EC ermöglicht eine individuelle Spitzenförderung. Schülerinnen und Schüler können sich für die Teilnahme an den heiß begehrten MINT-EC-Camps bewerben, die an Universitäten und Forschungseinrichtungen in Deutschland stattfinden. Darüber hinaus werden Förderprogramme und Wettbewerbe angeboten und es besteht die Möglichkeit, sich mit anderen Schülerinnen und Schülern aus MINT-EC-Schulen zu vernetzen. Lehrkräfte sowie Schülerinnen und Schüler profitieren von der engen Vernetzung aller MINT-EC-Schulen durch diverse Plattformen und Angebote, die einen Wissenstransfer ermöglichen. Weiterhin können sich Lehrkräfte der GISW für hochkarätige Fortbildungen des MINT-EC bewerben.

## What does MINT-EC mean for teaching and learning at our school?

*Students will have the chance to participate in highly sought-after MINT-EC Camps that take place at German universities and research facilities. Additionally, advanced programs, competitions, and networking opportunities with students of other MINT-EC schools are possible.*

*Students and teachers benefit from a tight network of MINT-EC schools that are connected through a variety of platforms that offer additional teaching resources and opportunities for collaboration. GISW faculty members may also participate in the excellent professional development seminars offered by MINT-EC.*

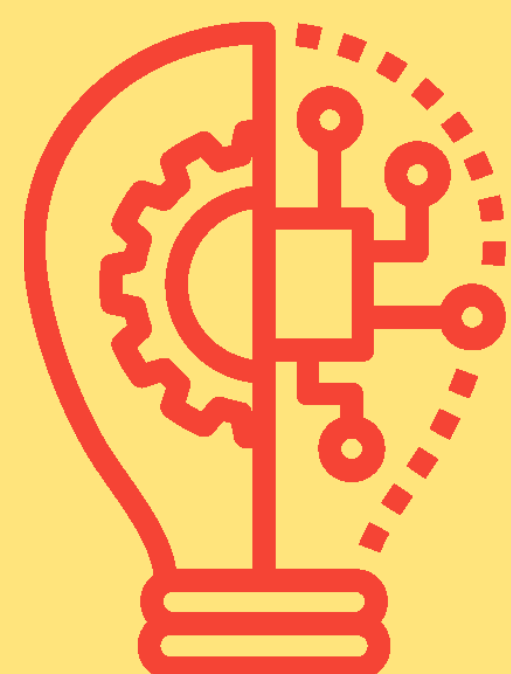


## MINT-EC-Zertifikat

Durch regelmäßige Teilnahme an Aktivitäten im MINT-Bereich (MINT-Camps, Wettbewerbe in Mathematik, Biologie, Chemie, Physik, Informatik, Teilnahme an Arbeitsgemeinschaften, Anfertigen einer wissenschaftlichen Arbeit, ...) können Schülerinnen und Schüler mit dem Deutschen Internationalen Abitur das bundesweit renommierte MINT-EC-Zertifikat erwerben und damit einen Vorsprung bei der Bewerbung um einen Studienplatz erzielen.

## MINT-EC Certificate

*Students who participate regularly in STEM-related activities (STEM/MINT camps, competitions in Math, Biology, Chemistry, Physics, Computer Science, extracurricular courses, optional research papers) can earn the prestigious MINT-EC Certificate along with their German International Abitur and US High School Diploma, which will be a significant advantage when applying to universities.*



## ANSPRECHPARTNER: CONTACT:

**MINT-EC-Koordinator / MINT-EC Coordinator:**

Dr. Guido Müller  
gmueller@giswashington.org  
www.giswashington.org

