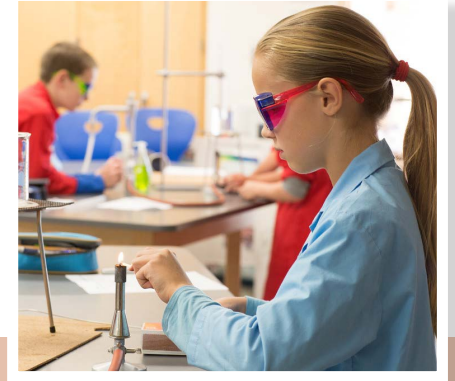




**GERMAN
INTERNATIONAL
SCHOOL**
WASHINGTON D.C.



Die Deutsche Internationale Schule Washington D.C. (GISW) ist für ihre hervorragenden Angebote und Leistungen im mathematisch-naturwissenschaftlichen Bereich ausgezeichnet worden und ist seit dem Schuljahr 2018/2019 Mitglied im Deutschen Netzwerk der exzellenten MINT-EC-Schulen. Die GISW ist damit die erste MINT-EC-Schule in den USA und die erste nicht europäische Schule in diesem Netzwerk.



Was ist MINT-EC?

MINT steht für Mathematik, Informatik, Naturwissenschaften und Technik. MINT-EC ist das nationale Excellence-Netzwerk von Schulen mit Sekundarstufe II und ausgeprägtem MINT-Profil in Deutschland. Die Aufnahme in dieses Netzwerk zeugt von unserer Wettbewerbsfähigkeit und bestätigt die hohe Qualität des MINT-Profiles unserer Schule. Weitere Informationen: <http://www.mint-ec.de>.



MINT

ist ein integraler Bestandteil all unserer Curricula, vom Kindergarten bis zur Klasse 12.

Was bedeutet MINT-EC für das Lehren und Lernen an unserer Schule?

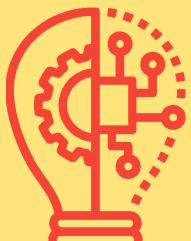
Die Mitgliedschaft der GISW bei MINT-EC ermöglicht eine individuelle Spitzenförderung. Schülerinnen und Schüler können sich für die Teilnahme an den heiß begehrten MINT-EC-Camps bewerben, die an Universitäten und Forschungseinrichtungen in Deutschland stattfinden. Darüber hinaus werden Förderprogramme und Wettbewerbe angeboten und es besteht die Möglichkeit, sich mit anderen Schülerinnen und Schülern aus MINT-EC-Schulen zu vernetzen. Lehrkräfte sowie Schülerinnen und Schüler profitieren von der engen Vernetzung aller MINT-EC-Schulen durch diverse Plattformen und Angebote, die einen Wissenstransfer ermöglichen.

Weiterhin können sich Lehrkräfte der GISW für hochkarätige Fortbildungen des MINT-EC bewerben.



MINT-EC-Zertifikat

Durch regelmäßige Teilnahme an Aktivitäten im MINT-Bereich (MINT-Camps, Wettbewerbe in Mathematik, Biologie, Chemie, Physik, Informatik, Teilnahme an Arbeitsgemeinschaften, Anfertigen einer wissenschaftlichen Arbeit, ...) können Schülerinnen und Schüler mit dem Deutschen Internationalen Abitur das bundesweit renommierte MINT-EC-Zertifikat erwerben und damit einen Vorsprung bei der Bewerbung um einen Studienplatz erzielen.



AN- SPRECHPARTNER:

MINT-EC-Koordinator

Dr. Guido Müller

gmueller@giswashington.org

www.giswashington.org

